



UNIVERSITA' DEGLI STUDI DI TORINO
Corso di Studi
INTERFACOLTA'
Facoltà di Scienze M.F.N. - Facoltà di Lettere e Filosofia

CONSERVAZIONE E RESTAURO DEI BENI CULTURALI

in convenzione con
Fondazione Centro Conservazione e Restauro
'La Venaria Reale'

Centro Conservazione e Restauro
'La Venaria Reale'

Sede del corso: Venaria Reale

*Agire nel presente:
perché il passato
possa giungere al futuro*



Corso di Laurea Magistrale a ciclo unico
CONSERVAZIONE E RESTAURO DEI BENI CULTURALI
abilitante all'esercizio della professione
di Restauratore di Beni Culturali

Corso di studi **QUINQUENNALE** e **ABILITANTE**, ai sensi del D.I. N.
87/2009 e del D.M. 2.3.2011 (classe LMR/02)

Corso
Multidisciplinare

Dipartimenti **scientifici**:
Chimica - Fisica - Scienze
della Terra - Scienze della
vita e biologia dei sistemi

Dipartimenti
umanistici:
Studi Storici

in convenzione con

Fondazione Centro Conservazione e
Restauro 'La Venaria Reale'



ORGANIZZAZIONE DEL CORSO

Almeno il 50% delle ore dedicate alla didattica è destinato ad **attività pratiche** di Laboratorio di Restauro, effettuate su manufatti classificati come Beni Culturali (almeno per l'80%)

Il corso è ospitato nei locali della Fondazione Centro Conservazione e Restauro 'La Venaria Reale', che mette a disposizione avanzate attrezzature scientifico-didattiche.



Le attività pratiche sono organizzate con un rapporto docente/studenti 1:5

La frequenza (sia per le attività pratiche, sia per gli insegnamenti teorici) è obbligatoria.

L'accesso è a **numero programmato**: l'esame di ammissione prevede due prove pratico-attitudinali ed una prova orale.

Sono previsti **INCONTRI PROPEDEUTICI** di preparazione.

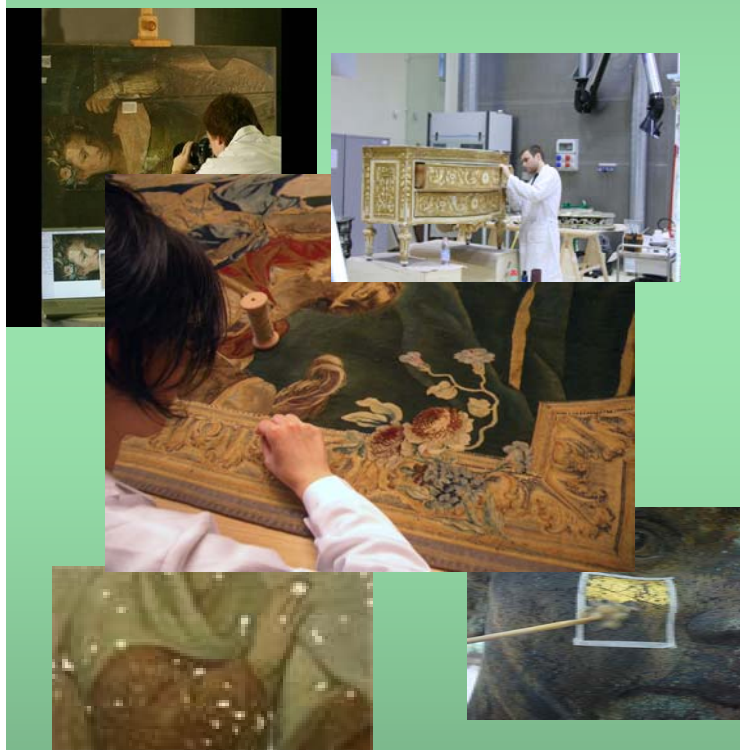
(dettagli sul sito

<http://conservazionerestauro.campusnet.unito.it>)

Sede del corso: *VENARIA REALE*

PERCORSI FORMATIVI PROFESSIONALIZZANTI

Sono previsti quattro Percorsi Formativi Professionalizzanti, individuati in base alla tipologia dei manufatti presi in considerazione:



- **PFP 1 - Materiali lapidei e derivati;** superfici decorate dell'architettura
- **PFP 2 - Manufatti dipinti su supporto ligneo e tessile**
Manufatti scolpiti in legno
Arredi e sculture lignee
Manufatti in materiali sintetici lavorati, assemblati e/o dipinti
- **PFP 3 - Materiali e manufatti tessili e in pelle**
- **PFP 4 - Materiali e manufatti ceramici e vitrei;**
Materiali e manufatti in metallo e leghe

Annualmente vengono definiti i percorsi formativi professionalizzanti da attivare