



## AREE DI INDIRIZZO SPECIALISTICO ATTIVATE

ANNUALMENTE vengono individuate le aree da inserire nell'Offerta Formativa



RS/1 Materiali lapidei, litoidi e manufatti derivati

RS/2 Manufatti dipinti su supporto ligneo e tessile

RS/3 Manufatti lignei



RS/4 Materiali e manufatti in fibre naturali

RS/5 Materiali e manufatti in metallo e leghe,  
ceramici e vitrei





UNIVERSITA' DEGLI  
STUDI DI TORINO

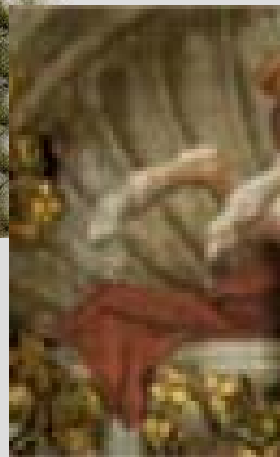


Centro Conservazione e Restauro  
La Venaria Reale

Scuola di Alta Formazione e Studio  
SAF

## AREA DI INDIRIZZO SPECIALISTICO

**RS/1 Materiali lapidei, litoidi e manufatti derivati:**  
dipinti murali, stucchi, calchi, mosaici, tarsie,  
commessi in pietre dure e opus sectile, statuaria,  
superfici decorate dell'architettura





UNIVERSITA' DEGLI  
STUDI DI TORINO



Centro Conservazione e Restauro  
La Venaria Reale

Scuola di Alta Formazione e Studio  
SAF

## AREA DI INDIRIZZO SPECIALISTICO

**RS/2 Manufatti dipinti su supporto ligneo e tessile**  
Manufatti scolpiti in legno, in osso, in avorio, in cera.  
Manufatti in materiali sintetici lavorati,  
assemblati e/o dipinti







UNIVERSITA' DEGLI  
STUDI DI TORINO

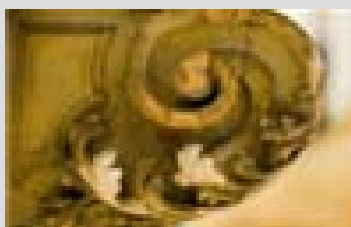


Centro Conservazione e Restauro  
La Venaria Reale

Scuola di Alta Formazione e Studio  
SAF

## AREA DI INDIRIZZO SPECIALISTICO

**RS/3 Manufatti lignei:** mobili e arredi in genere;  
tarsie lignee; apparati processionali e simili;  
attrezzi rurali, materiale etnografico;  
strutture e complementi dell'architettura





UNIVERSITA' DEGLI  
STUDI DI TORINO



Centro Conservazione e Restauro  
La Venaria Reale

Scuola di Alta Formazione e Studio  
SAF

## AREA DI INDIRIZZO SPECIALISTICO

**RS/4** Materiali e manufatti in fibre naturali, tecnofibre, pelle e cuoio, piume: abbigliamento; tessuti e filati intrecciati; arredi e complementi quali tappeti, arazzi, parati, paliotti e simili.







## AREA DI INDIRIZZO SPECIALISTICO

**RS/5 Materiali e manufatti in metallo e leghe;**  
scultura; dipinti su supporto metallico; lastre; armi e armature;  
oreficeria, glittica. **Materiali e manufatti ceramici e vitrei:**  
vasellame in terracotta, porcellana, vetro; vetrate; smalti;  
scultura in terracotta.

